



春夏秋冬



生徒数 11月1日現在	
1年生	230名
2年生	185名
3年生	149名
合計	564名

吉川市立吉川中学校

2020年4月開校

「考える 蓄える 伝える生徒」

令和3年度 11月号

〒342-0038

住所 吉川市美南 5-17-1

電話 048-984-7565

母校

教頭 野見山 伸一

辞書で調べてみると、『学んで卒業した学校』や『自分が学んでいる学校』のことを母校というそうです。

本校は令和2年4月1日に開校して、1年半が過ぎました。この期間は「コロナ感染症」のため、それまでとは異なった生活を送ることになってしまいました。本来なら新しい環境で、感染症の制限なく学ぶことを期待していたと思います。今年度は、内容を縮小・変更しながらではありますが、第1回体育祭、第1回文化祭を実施することができました。特に3年生の一生懸命に練習や準備をする姿、後輩に伝える言葉から行事にかける思いを強く感じます。

そのような3年生は、10月中旬から校長面接を行っています。校長が「吉川中学校のいいところはなんですか?」「吉中生として誇りに思うことはなんですか?」と質問したそうです。「設備が充実している」「校舎がきれい」、「SDGsのような新しい学びがある」、「自分達が伝統を作っている」という誇りが持てる」と緊張しながらも校長の質問に力強く答えています。

ところで話は変わりますが、吉川中学校はどのような願いが込められて開校準備が始まったか知っていますか?平成28年度から本格的に準備が始まりました。

「新しく建てる中学校にふさわしいあり方を考える」をテーマに、市民ワークショップ(市議会代表、地域代表、保護者代表、有識者、校長会代表など21名)が、4回にわたり実施され、吉川市へ提言がありました。生徒にとって一日の大半を過ごす学校での生活、教育の内容や方法への多様化への対応、防災拠点などが示されました。この時に現在の正門の位置や校舎、体育館の位置が決まりました。

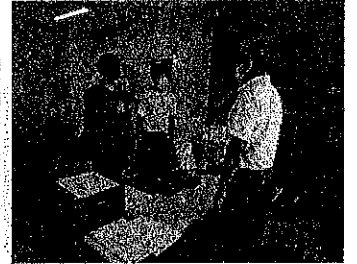
制服は協議会を開催し、最終審査に残った4案から制服メーカーのプレゼンテーションを行い、南中生、保護者、教職員の投票で最終決定しました。1年生は今年9月に、制服をデザインしたデザイナーさんから、「なぜひボンの色に金色が入ったのか」等直接制作に関わるお話を聞けました。新しい学校ならではの授業だったように感じます。

Withコロナの中で新しい生活が続きますが、「第1回」の行事ができたということは、歴史が開始されたということです。開校に向けては多くの方にお力添えいただきました。自分が過ごしている学校に誇りを持って生活を送ってみましょう。大人になり、自分たちが過ごした時代について笑って思い出話ができているといいなと思っています。

生徒の活躍

○市内駅伝大会 女子Aチーム1位 県大会出場 (11月6日(土) 熊谷陸上競技場)

- 1区 草野 未来 (1年) 区間新記録
- 2区 上原 果恋 (2年)
- 3区 岡田 歩莉 (2年)
- 4区 立澤 七葉 (2年)
- 5区 井料 木乃香 (2年) 区間賞



○ハンドボール埼玉選抜

【男子】林 勇希 (3年)、宮越康太郎 (3年) →全国大会出場

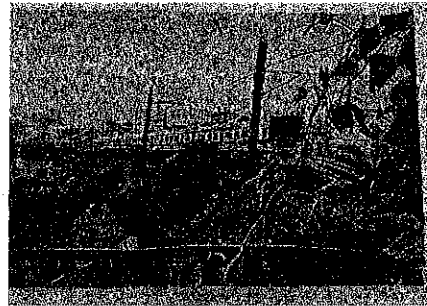
【女子】井料 木乃香 (2年)

○郷土を描く児童生徒美術展

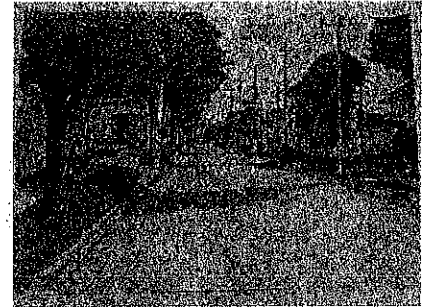
【特選】島根 心暖 (1年)

【特選】武井 未来 (2年)

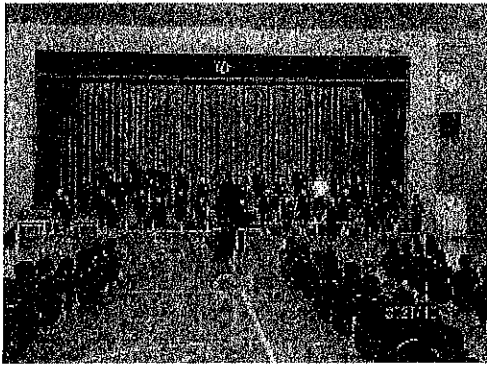
島根心暖



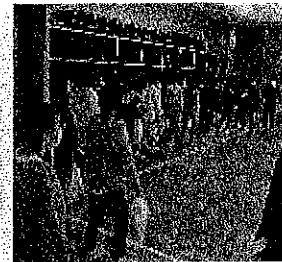
武井未来



文化祭 (合唱際) 練習の様子



10月23日(土)に学校区内
小学校6年生と保護者の方



を対象にした
施設公開を
行いました。

【11月の主な予定】

2日(火) 3年川越校外学習

4日(木) 生徒会役員選挙

10日(水) 東部地区学力検査(3年)

5日(金) ~3年三者面談

15日(月) 生徒会役員引継ぎ式
専門委員会

18日(木) ~諸活動停止

22日(月) 期末テスト①

24日(水) 期末テスト②

※中曾根小・美南小児童が吉川中
学校を訪問します。

吉川地区構成保護女性会より愛の図書費をい
ただきました。大切にに使わせていただきます。

【12月の主な予定】

2日(木) 2年進路学習会

【出前授業】

9日(木) 専門委員会

22日(水) 給食終了

24日(金) 2学期終業式

25日~冬季休業委日

最終下校時間

11/ 1~ 1/15 17:00



5月号でご案内しましたが「春夏秋冬」は、6月号からはメールのみで送信します。保護者の方で紙を希望される場合は、担任まで申し出をお願いいたします。地域の皆様には、これまで通り自治会へ紙での配布を行います。